



KLEVV 科赋 NVMe M.2 SSD

安装指南

I 目录

概述

安装前准备

SSD 安装注意事项

台式机安装步骤

笔记本电脑安装步骤

保固与技术支持

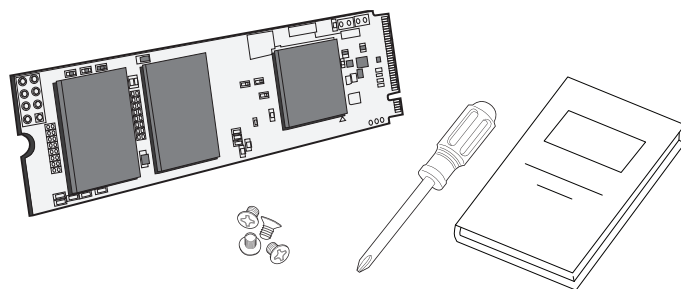
概述

本指南将详细说明如何在台式机与笔记本电脑中，正确安装 KLEVV 科赋 NVMe M.2 SSD。

安装前准备

开始安装前，请确认以下所需物品已备妥：

- KLEVV 科赋 NVMe M.2 SSD
- 十字螺丝起子
- 计算机或主板使用手册
- 固定螺丝 (视主板／笔记本电脑需求而定)



SSD 安装注意事项

为确保安装安全并避免产品损坏，请务必遵守以下规范：

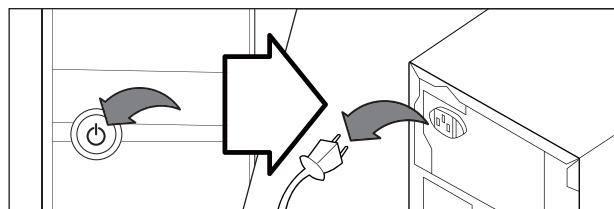
- **防静电处理**
接触 SSD 前，请先触碰计算机机壳等已接地的金属物体，以释放静电。建议使用防静电手套或手环，避免静电损害。
- **正确拿取方式**
请握持 SSD 的边缘，切勿触碰黄色接触点 (金手指)。
- **避免弯折或施压**
插入或固定 SSD 时，请小心轻放，严禁用力过大或使 SSD 产生弯曲。
- **请勿拆解产品**
请勿撕除贴纸、移除散热片或尝试拆解 SSD。此类行为将导致产品损坏并丧失保固资格。
- **远离液体与灰尘**
请保持工作环境干燥且清洁，微小灰尘或水汽皆可能造成 SSD 损坏。

台式机电脑安装步骤

请依照以下流程，安装 KLEVV 科赋 NVMe M.2 SSD：

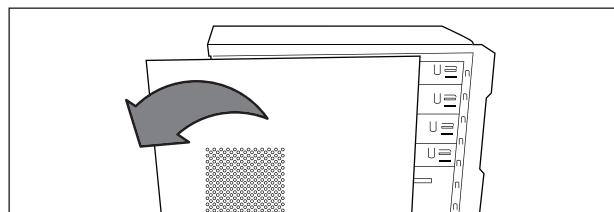
步骤一. 关机与断电

完全关闭计算机电源并拔除电源线。可长按电源键 (不接电状态)，释放残余电力。



步骤二. 开启机壳

使用螺丝起子卸下侧板螺丝, 并小心取下侧板。



步骤三. 找到 M.2 插槽

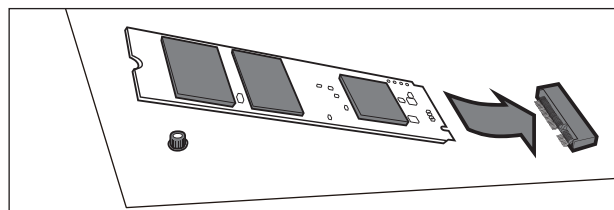
于主板上寻找 NVMe M.2 插槽。请参考主板使用手册确认其准确位置。

步骤四. 卸下原有 SSD (若有)

若插槽上已安装其他 M.2 SSD, 请依照主板使用手册指示, 小心将其取下。

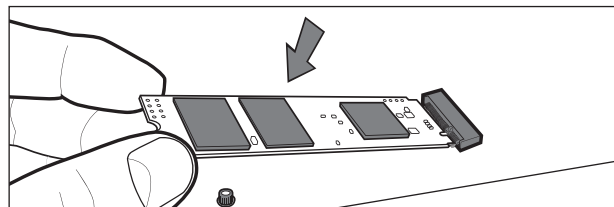
步骤五. 插入新的 SSD

握持 KLEVV 科赋 SSD 的边缘, 将缺口对准 M.2 插槽凹口后, 以约 30 度角斜向插入。



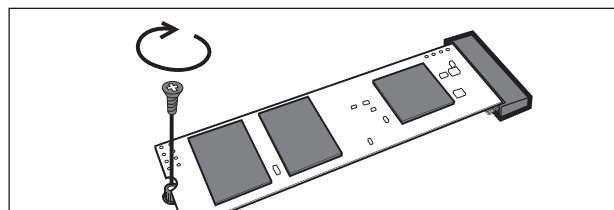
步骤六. 压下 SSD 使其平放

轻轻压下 SSD 尾端, 使其平贴于主板上。



步骤七. 锁上固定螺丝

依主板设计, 锁上螺丝或以卡扣固定, 确保 SSD 稳定。



步骤八. 装回机壳

装回侧板并锁上螺丝。

步骤九. 开机确认

重新接上电源线, 开机后进入 BIOS 或操作系统, 确认系统是否能正确识别新的 SSD。

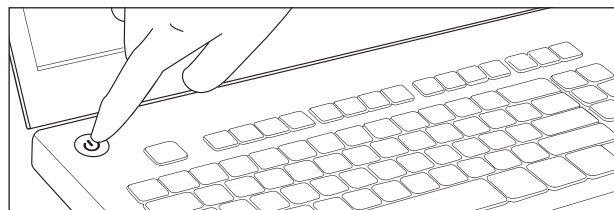
*注意: 若此 SSD 作为系统碟, 请务必进入 BIOS 调整开机顺序, 将新 SSD 设为主要开机装置。

笔记本电脑安装步骤

请依照以下流程, 安装 KLEVV 科赋 NVMe M.2 SSD:

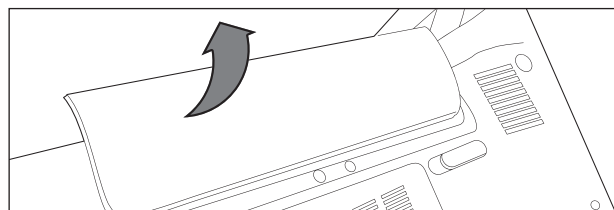
步骤一. 关机与断电

完全关闭笔记本电脑电源并拔除电源变压器。若为可拆式电池, 请务必先将其取下。建议长按电源键数秒, 以释放主板上残余电力。



步骤二. 打开底盖

使用螺丝起子卸下笔记本电脑底盖螺丝, 并依照笔记本电脑使用手册说明小心打开底盖。

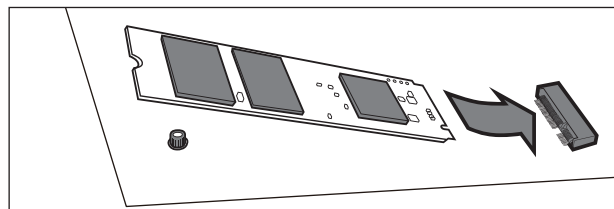


步骤三. 卸下原有 SSD (若有)

若笔记本电脑中已安装 M.2 SSD, 请依照笔记本电脑使用手册指示将其取下。

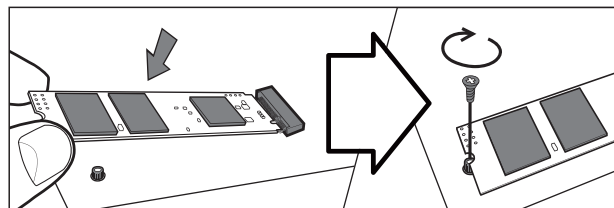
步骤四. 插入新的 SSD

握持 SSD 边缘, 将缺口对准插槽凹口后, 以约 30 度角斜向插入。



步骤五. 压平并固定 SSD

轻压 SSD 尾端使其平放于主板上, 并锁上螺丝以固定位置。



步骤六. 装回底盖

装回笔记本电脑底盖并锁上螺丝。

步骤七. 开机确认

接上电源变压器后开机, 进入 BIOS 或操作系统, 确认 SSD 是否已成功识别。

*注意: 若此 SSD 作为系统碟, 请务必进入 BIOS 调整开机顺序, 将新 SSD 设为主要开机装置。

保固与技术支持

有关详细的保固条款及技术支持信息, 请访问 KLEVV 科赋官方网站支持页面:
www.klevv.com/kcn/support/contact

